



UNIONE EUROPEA

Iniziativa a favore dell'Occupazione Giovanile
Fondo Sociale Europeo
Investiamo nel tuo futuro



ANPAL
Agenzia Nazionale Politiche Attive del Lavoro



Regione
Lombardia

Il nuovo percorso lombardo del Programma Garanzia Giovani



Milano, 15 gennaio 2019

Riferimento normativo

D.G. Istruzione, formazione e lavoro
D.d.g. 24 dicembre 2018 - n. 19738
Approvazione avviso per l'attuazione dell'iniziativa
Garanzia Giovani fase II in Lombardia

**AVVISO PER I GIOVANI DISOCCUPATI DI ETÀ COMPRESA FRA I 16 E I 29 ANNI
CHE NON FREQUENTANO UN CORSO DI ISTRUZIONE O FORMAZIONE**

Progetti finanziabili nell'ambito dell'Avviso Garanzia Giovani

- 1 A Accoglienza e informazioni sul programma
- 1 B Accesso alla garanzia (presa in carico, colloquio individuale e profiling, consulenza orientativa)
- 1 C Orientamento specialistico o di II livello
- 2 A Formazione mirata all'inserimento lavorativo
- 3 Accompagnamento al lavoro
- 5 Tirocinio extra-curricolare

Le Misure 2-C “Assunzione e formazione” e 7.1 “Sostegno all’autoimpiego e all’autoimprenditorialità”, non sono state incluse nell’Avviso Garanzia Giovani Fase 2 in quanto soggette ad ulteriori verifiche con l’Autorità di Gestione.
Tali Misure potranno essere attivate a seguito di specifici provvedimenti.

Soggetti beneficiari

- Operatori **accreditati** all'Albo regionale dei **servizi di istruzione e formazione professionale**, sez. A e B, ai sensi della L.R. n. 19/2007, per l'erogazione del solo servizio formativo e del servizio di promozione del tirocinio (2-A, 5);
- Operatori **accreditati** all'Albo regionale dei **servizi al lavoro**, ai sensi della L.R. n. 22/2006, come modificata dalla L.R. n. 9/2018, per l'erogazione dei soli servizi al lavoro (1-A, 1-B, 1-C, 3, 5);
- Il soggetto titolato alla presa in carico del giovane può agire **in partenariato** con altri soggetti, che collaborano all'attuazione dei servizi previsti nel percorso.

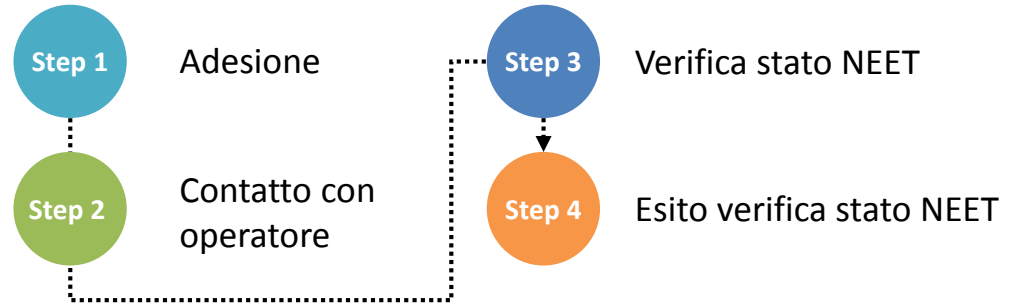


Tutti i soggetti che effettuano la presa in carico e/o partecipano ad un partenariato sottoscrivono l'Atto di adesione (un atto per ciascun operatore). Prima della domanda di dote, **nella DRU**, si indicano i soggetti facenti parte del partenariato; in fase di rendicontazione, ogni operatore deve presentare la domanda di liquidazione per i servizi che ha erogato.

Macro fasi

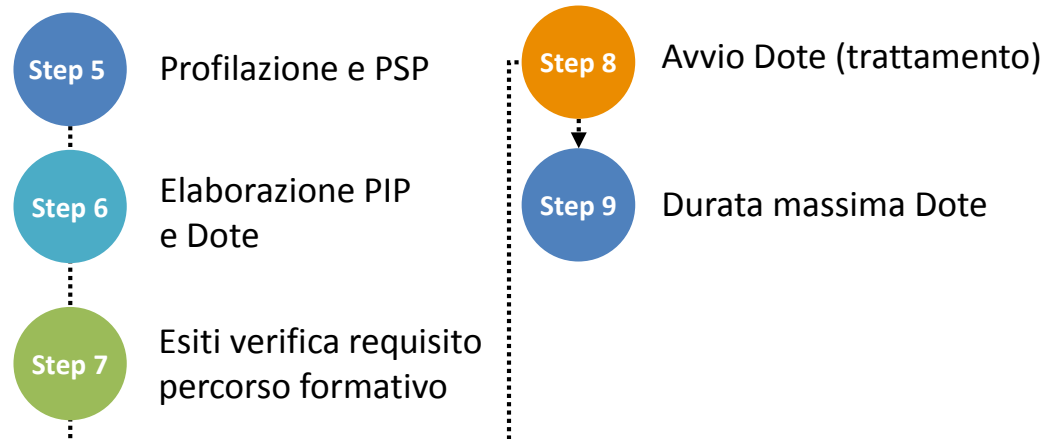
A.

ADESIONE E PRESA IN CARICO



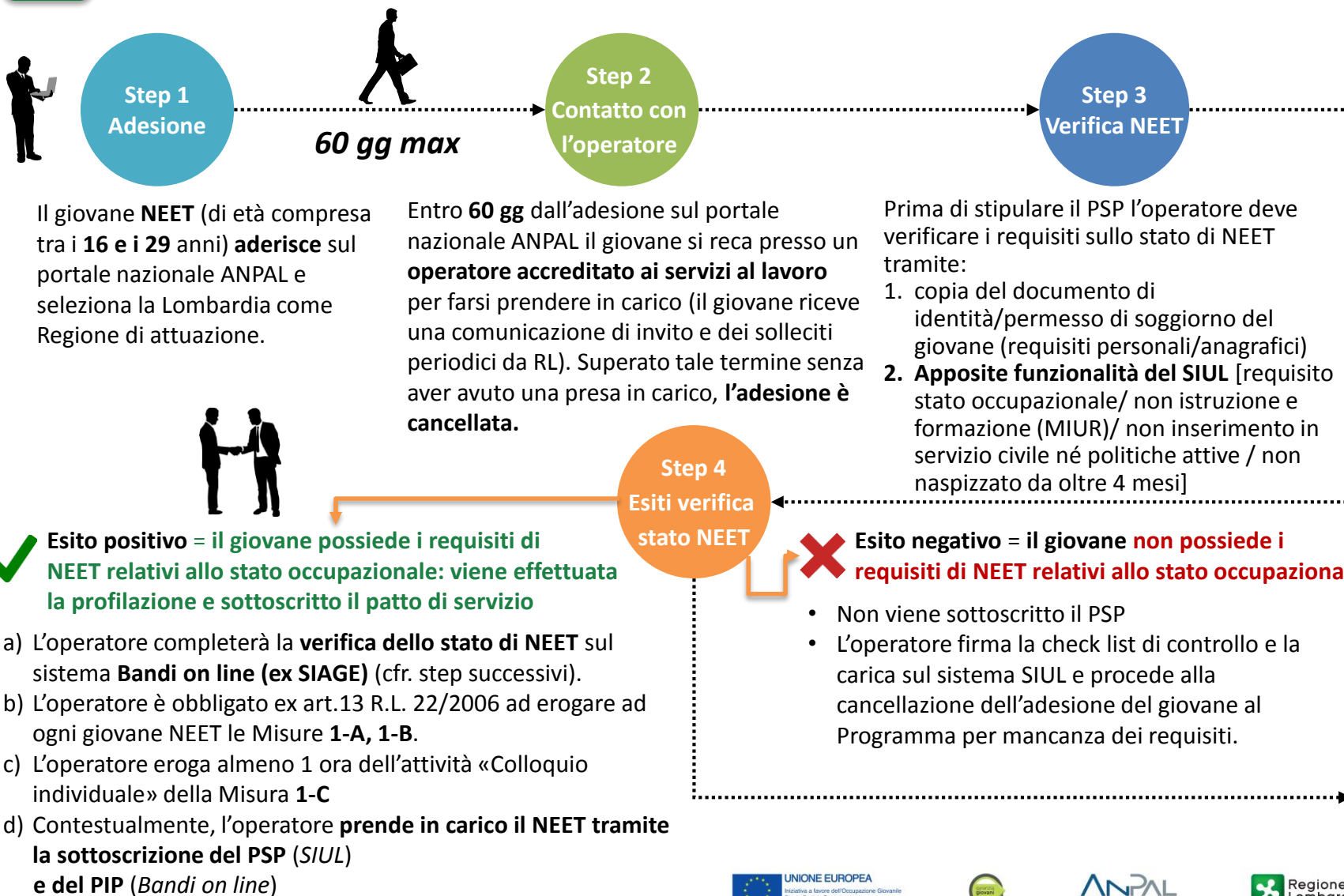
B.

DEFINIZIONE PIP E DOMANDA DI DOTE



A.

Adesione e presa in carico



B.

Definizione PIP – Domanda Dote

Step 5
Profilazione
e PSP

Sul sistema SIUL, l'operatore effettua la **profilazione** e il sistema assegna una **fascia di aiuto** al NEET sulla base dei dati inseriti dall'operatore. Il giovane e l'operatore **sottoscrivono il PSP**. Nel PSP andranno inserite anche le attività (obbligatorie) delle Misure 1-A e 1-B.



Nello stesso giorno, comunque dopo la stipula del PSP, l'operatore **finalizza** la presa in carico **elaborando il PIP**. Prima di confermare il PIP e prima di inviare la richiesta Dote l'operatore **verifica il requisito di non inserimento in un percorso formativo**, tramite il sistema Bandi On line (ex SIAGE).



Step 7
Esiti verifica
requisito
percorso
formativo

1. **Esito positivo**, ovvero nessun inserimento in un percorso formativo: l'operatore elabora il PIP, invia la DRU, chiede la Dote e carica su **Bandi On Line** la check list di controllo firmata.
- 1bis. Il NEET e l'operatore sottoscrivono il PIP.
2. **Esito negativo**: il giovane risulta inserito in un percorso formativo, l'operatore non può richiedere la Dote. L'operatore deve firmare la check list di controllo e inserirla nel sistema SIUL.

Step 8
Avvio Dote=
Avvio trattamento



Step 9
Durata
massima
Dote

L'accettazione della domanda di dote (**protocollazione della DRU**) costituisce l'avvio della Dote, da cui inizia a decorrere il termine di 180 giorni di durata massima della stessa. All'atto di erogazione di un servizio nell'ambito del PIP, l'operatore è tenuto a riverificare il mantenimento dei requisiti di NEET.

Max 180 gg a decorrere dalla data di protocollazione della DRU. **Eccezione per la Misura 5:** Qualora alla scadenza della dote sia attivo un tirocinio (**Misura 5**), di cui una parte (almeno 91 gg) è stata realizzata nell'ambito della dote, essa può proseguire fino al completamento del tirocinio (ovvero fino al raggiungimento dei 180 gg o 360 gg per tirocini rivolti a soggetti svantaggiati).

Regole per il riconoscimento economico dei servizi

Regole erogazione servizi

Riconoscimento economico dei servizi

- **Misura 1-C:** le ulteriori ore possono essere erogate entro la durata della Dote: fanno cumulo le ore erogate a supporto della definizione del PIP.
- **Misura 2-A:** il servizio deve essere erogato prima dell'avvio di un rapporto di lavoro.

N.B. In caso di assunzione, entro 30 gg dalla conclusione del tirocinio, l'operatore può commutare il rimborso in scheda 3 in sostituzione della scheda 5. A tal proposito, **sarà necessario indicare, dall'inizio dell'elaborazione, nel PIP l'attivazione di tutti i servizi al fine di usufruire della possibilità di tale rendicontazione (scheda 3 invece che scheda 5).**

Servizio/ Misura	FASCIA BASSA	FASCIA MEDIA	FASCIA ALTA	FASCIA MOLTO ALTA	Risultato
1-C	A processo per tutte le fasce				
2-A	NO	100% a risultato	50% a processo 50% a risultato		Risultato = contratto di lavoro subordinato di almeno 180 gg continuativi (comprese proroghe) con la stessa azienda
3	100% a risultato*				Risultato minimo= contratto di lavoro subordinato di almeno 180 gg continuativi (comprese proroghe) con la stessa azienda
5	100% a risultato*				Risultato = riconosciuto solo per l'attivazione di un tirocinio superiore a 90 giorni (quindi pari ad almeno 91 gg) con la stessa azienda
5 bis**	100% a risultato*				Risultato minimo= entro 30 gg dal termine del tirocinio contratto di lavoro subordinato di almeno 180 gg continuativi (comprese proroghe) anche con aziende diverse

*In riferimento alla fascia di aiuto bassa, il riconoscimento economico del servizio è subordinato ad ulteriori verifiche in essere con l'Autorità di Gestione. Le eventuali modalità di rimborso saranno definite, con successivo provvedimento della Direzione competente.

** Commutazione, rimborso in scheda 3 in sostituzione della scheda 5.

Ulteriori dettagli

- I soggetti della fascia di età 16-29 anni non possono prendere parte alla DUL (Dote Unica Lavoro).
- E' vietato il doppio finanziamento per i servizi che rientrano nelle tabelle standard dei costi unitari definiti dal Regolamento Delegato (UE) n.2017/2016 del 29 agosto 2017.
- In riferimento alla Misura 5:
 - a) il riconoscimento economico **all'operatore** è vincolato all'attivazione di un tirocinio di almeno 91 giorni, da svolgere all'interno della dote;
 - b) Il riconoscimento economico al **soggetto ospitante (impresa)** è vincolato all'attivazione di un contratto di lavoro subordinato con una durata, fin dalla stipula, di almeno 180 giorni continuativi (con la stessa azienda) da attivare entro 30 gg dalla fine del tirocinio.
- Il foro competente stabilito è quello di Milano